

Утверждаю:

Согласовано:

Главный инженер Марийского районного  
нефтепроводного управления АО  
«Транснефть – Верхняя Волга»

Министр природных ресурсов, экологии  
и охраны окружающей среды  
Республики Марий Эл



## ПРОЕКТ ЛЕСОВОССТАНОВЛЕНИЯ

08.2021 г.-04.2028 г.

Период лесовосстановления начало, окончание (месяц, год)

### 1. Характеристика местоположения лесного участка

Арендатор лесного участка	Акционерное общество «Транснефть-Верхняя Волга»
Лесничество	Волжское
Участковое лесничество	Визимьярское
Лесной участок	-
№ квартала	83
№ выдела	40
Площадь лесного участка, га	1,4

### 2. Характеристика лесорастительных условий лесного участка

Тип леса	СЧЕР	
ТЛУ	А3	
Рельеф	Слабоволнистый	
Гидрологические условия	Свежие почвы без переувлажнения	
Почва	Тип, механический состав, влажность	Дерново-подзолистая, влажная
	Поврежденность почвы участка (степень)	Отсутствует

### 3. Характеристика площадей лесного участка (нужное отметить)

Вырубка	2018 года
Гарь	-
Прогалина	-
Иные не занятые лесными насаждениями или пригодные для лесовосстановления земли	-

### 4. Характеристика вырубки

Количество пней на единице площади, тыс.шт./га	500
Состояние очистки от порубочных остатков и валежника	Захламленность отсутствует (менее 5 кубм/га)
Характер и размещение оставленных деревьев и кустарников	Нет

Степень задернения почвы	Слабая (11-30%)
Степень минерализации почвы, %	3-5

## 5. Характеристика имеющегося подроста и молодняка лесных древесных пород

Состав пород	отсутствует	
Средний возраст, лет	-	
Средняя высота, м	-	
Количество деревьев и кустарников на единице площади лесного участка, тыс.шт/га	-	
Состояние лесных насаждений и их оценка	Жизнеспособность подроста	-
	Категория густоты	-
	Распределение по площади	-

## 6. Проектируемый способ лесовосстановления - искусственное лесовосстановление

7. Обоснование проектируемого способа лесовосстановления, главных (ой) лесных(ой) древесных (ой) пород(ы), породного состава восстанавливаемых лесов, с учетом особенностей производства работ в различных категориях защитных лесов и особо защитных участках лесов

Обоснование проектируемого способа лесовосстановления	Отсутствие возможности возобновления жизнеспособным подростом и естественным семенным возобновлением
Обоснование главных (ой) лесных (ой) древесных (ой) пород(ы)	<u>Сосна обыкновенная.</u> Выбор обусловлен типом окружающих насаждений и типом лесорастительных условий (СЧЕР АЗ)
Сопутствующие лесные древесные и кустарниковые породы	отсутствуют
Обоснование породного состава восстанавливаемых лесов	Главная лесная древесная порода-Сосна обыкновенная выбрана исходя из местных лесных древесных пород и отвечает целям лесовосстановления, соответствует природно-климатическим условиям лесного участка
Схема смешения древесных и кустарниковых пород (для искусственного и комбинированного лесовосстановления)	С-С-С-С-С

## 8. Сроки и технологии (методы) выполнения работ по лесовосстановлению

### Искусственное и комбинированное лесовосстановление:

Метод создания (посадка/ посев (месяц, год))	Посадка (сентябрь, 2021 г.)	
Расчетка участка и подготовка участка	Август-сентябрь, 2021 г.	
Способы и сроки обработки почвы, применяемые машины и оборудование	Механизированная, бороздами (трактор МТЗ-82 с плугом ПКЛ-70)	
Используемый посадочный материал	Сеянцы сосны обыкновенной с закрытой корневой системой	
Посев	Используемый посевной материал	-
	Селекционная категория семян	-

	Происхождение	-
	Класс качества семян	-
	Предпосевная подготовка семян	-
	Норма высева, кг/га	-
	Размещение семян при посеве	-
Схема размещения посадочных (посевных) мест в ряду междурядье, м		4x0,75
Видовой состав культивируемых пород, ед	Главная (ые)	С
	Сопутствующая (ие)	-
Густота посадки (посева), в т.ч. по породам, тыс.шт/га		3300
Виды и способы ухода за лесными культурами, их кратность (агротехнический, лесоводственные уходы, дополнение и др.)	1-й год	Посадка лесных культур 3-х кратный агротехнический уход +дополнение лесных культур*
	2-й год	2-х кратный агротехнический уход +дополнение лесных культур*
	3-й год	1-кратный агротехнический уход
	4-й год	Агротехнический уход**
	5-й год	Агротехнический уход**
	6-й год	Лесоводственный уход**
	7-й год	Лесоводственный уход**
Технология агротехнических уходов		Сплошное уничтожение, скашивание в междурядьях и рядах травы
Технология лесоводственных уходов		Сплошное уничтожение нежелательной древесной растительности механическими средствами
Борьба с вредителями, болезнями леса		Отсутствуют
Противопожарные мероприятия		Устройство минерализованной полосы от стены леса по периметру шириной 0,7 метра в соответствии с требованиями Технического регламента о требованиях пожарной безопасности, утв. Федеральным законом от 22.07.2008 г. №123-ФЗ
Иные мероприятия (огораживание и др.)		-

Примечание:

\*- процент дополнения лесных культур может быть увеличен или уменьшен по результатам осенней инвентаризации; Выполнение мероприятий обеспечивается АО «Транснефть-Верхняя Волга» до момента подписания акта приемки работ Министерством природных ресурсов, экологии и охраны окружающей среды Республики Марий Эл.

\*\*-Лесоводственный уход проводится по необходимости.

В случае неприятия работ по лесовосстановлению, данные мероприятия выполняются повторно, до достижения проектных показателей в соответствии с настоящим проектом.

## 9. Требования к используемому для лесовосстановления посадочному материалу

Древесная порода	Возраст не менее, лет	Диаметр стволика у корневой шейки не менее, мм	Высота стволика не менее, см
Сосна обыкновенная	2	2,0	12,0

**10. Требования к молоднякам, площади которых подлежат отнесению к землям, на которых расположены леса, для признания работ по лесовосстановлению завершёнными**

Возраст не менее, лет	Количество деревьев главных лесных древесных пород не менее, тыс.шт на 1 га	Средняя высота деревьев главных пород не менее, м
7	2,0	1,2

**11. Объём работ по лесовосстановлению**

Площадь лесовосстановления, га	1,3
--------------------------------	-----

**К Проекту прилагаются:**

1. Чертеж (схема) участка (с указанием географических координат)
2. Карточка обследования лесного участка
3. Перечетная ведомость жизнеспособного подроста при обследовании участка для лесовосстановления

Главный инженер Марийского районного  
нефтепроводного управления  
АО «Транснефть – Верхняя Волга»



Р.Р. Закирзянов

# ПРИЛОЖЕНИЕ 1

## ЧЕРТЕЖИ УЧАСТКОВ

под искусственное лесовосстановление  
(способ лесовосстановления)

посадка лесных культур  
(метод лесовосстановления)

Общая площадь лесовосстановления 1,3 га

### Чертеж участка №1

Субъект Российской Федерации	Республика Марий Эл
Муниципальное образование	Килемарский район
Лесничество	Волжское
Участковое лесничество	Визимьярское
Лесной участок	-
Площадь участка, га	1,4
Условные обозначения:	■ - Границы лесного участка
Особые отметки:	-

### Геоданные и координаты границ лесного участка №1

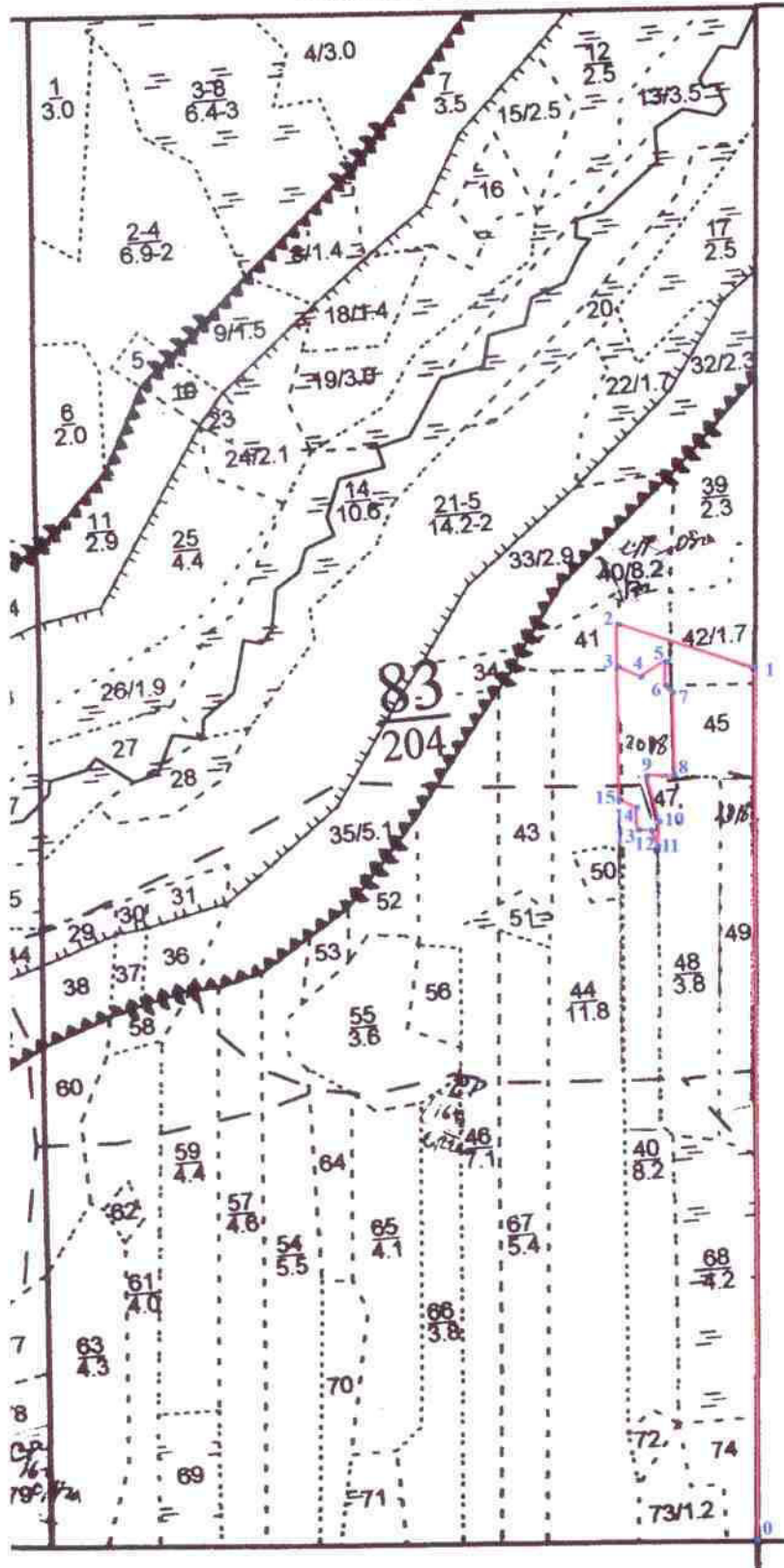
Геоданные		
Номера	Направление румбы	Длина линий,
0-1	СЗ: 5	1200
1-2	СЗ: 80	195
2-3	ЮВ: 7	72
3-4	ЮВ: 90	30
4-5	СВ: 50	40
5-6	ЮВ: 5	30
6-7	ЮВ: 50	28
7-8	ЮВ: 6	100
8-9	ЮЗ: 80	42
9-10	ЮВ: 27	61
10-11	ЮВ: 7	25
11-12	СЗ: 50	27
12-13	ЮЗ: 75	21
13-14	СЗ: 12	29
14-15	СЗ: 70	25
15-3	СЗ: 8	169

(Система координат WGS-84)

Каталог координат		
Номера	X	Y
0	56.28119000	46.55414500
1	56.28503000	46.55477000
2	56.28527900	46.55370500
3	56.48094278	46.92692690
4	56.48078468	46.92742495
5	56.48095012	46.92799239
6	56.48065444	46.92794011
7	56.48055497	46.92807209
8	56.47953444	46.92794406
9	56.47956019	46.92734680
10	56.47898081	46.92752102
11	56.47869410	46.92746956
12	56.47888236	46.92731842
13	56.47889376	46.92699790
14	56.47919630	46.92703201
15	56.47931814	46.92666584

# ПРИЛОЖЕНИЕ 1

Масштаб 1: 10 000



Примечание: площадь, подлежащая лесовосстановлению, составляет 1,3 га  
(0,1 га неэксплуатационная площадь)

ПРИЛОЖЕНИЕ 2

Карточка

обследования участка № 1 / 2020 год  
при выборе способа и технологии лесовосстановления

1. Лесничество Волжское
2. Участковое лесничество Визимьярское
3. Лесной участок \_\_\_\_\_
4. Номер квартала 83 5. Номер выдела 40
6. Площадь 1,4 \_\_\_\_\_
7. Категория площади лесовосстановления : вырубка 2018 г  
вырубка, гарь, иная (год, месяц)
8. Исходный породный состав участка лесовосстановления: 10С+Б
- 9. Условия для работы техники:**
  - 9.1. Количество пней, шт./га: всего 500, ср. диаметр 28
  - 9.2. Захламленность, м<sup>3</sup>/га \_\_\_\_\_ отсутствует  
отсутствует – менее 5 м<sup>3</sup>/га, слабая - 5-20 м<sup>3</sup>/га, средняя – 20-50 м<sup>3</sup>/га, сильная >50 м<sup>3</sup>/га
  - 9.3. Доступность для работы техники \_\_\_\_\_ доступно \_\_\_\_\_
- 10. Характеристика природно-климатических и лесорастительных условий лесного участка**
  - 10.1. Лесорастительная зона - хвойно-широколиственных лесов
  - 10.2. Лесной район \_\_\_\_\_
  - 10.3. Целевое назначение лесов эксплуатационные
  - 10.4. Почва дерново- подзолистая, влажная  
тип, степень увлажнения, механический состав
  - 10.5. Тип леса (тип вырубки, тип лесорастительных условий)  
А3, Счер
  - 10.6. Степень задернения почвы слабая
- 11. Характеристика подроста главных (целевых) пород (перечетная ведомость прилагается):**
  - 11.1. Средняя высота подроста, м -, 11.2. Средний возраст подроста, лет -
  - 11.3. Количество, всего \_\_\_\_\_ тыс. шт./га, в том числе по породам \_\_\_\_\_
  - 11.4. Категория густоты \_\_\_\_\_ 11.5. Распределение по площади \_\_\_\_\_  
редкий, средний, густой равномерное, неравномерное, групповое
  - 11.6. Жизнеспособность подроста \_\_\_\_\_  
жизнеспособный, нежизнеспособный
- 12. Характеристика возобновления мягколиственных пород:**
  - 12.1. Порода -, 12.2. Количество - тыс. шт./га, 12.3. Средняя высота - м
- 13. Источники обсеменения** \_\_\_\_\_  
порода, источник: одиночные (шт./га), куртины, полосы, стены леса
- 14. Характеристика санитарного состояния** -  
заселенность вредными организмами, болезни леса
- 15. Предложения для разработки Проекта лесовосстановления:**
  - 15.1. Способы лесовосстановления искусственный  
естественный, искусственный, комбинированный
  - 15.2. Главные (целевые) породы Сосна
  - 15.3. Срок лесовосстановления \_\_\_\_\_  
начало, окончание (месяц, год)
- 16. Необходимость проведения предварительных и сопутствующих мероприятий:**
  - 16.1. Очистка вырубки, гари очистка удовлетворительная 17.2. Санитарные \_\_\_\_\_
  - 16.3. Противопожарные Устройство минерализованной полосы по периметру
  - 16.4. Иные предложения \_\_\_\_\_

Исполнитель (и) Участковый лесничий \_\_\_\_\_ / Дудинов С.Л. «31» августа 2020

**ПРИЛОЖЕНИЕ 3**  
**Перечетная ведомость**  
**жизнеспособного подроста при обследовании**  
**участка № 1 / 2021 год лесовосстановления**

Лесничество ВолжскоеУчастковое лесничество Визимьярское

Лесной участок \_\_\_\_\_

Номер квартала 83 Номер выдела 40Площадь 1,4

Номер пробной площади (п.п. номера учетных площадок)	Порода	Распределение подроста по высоте, шт.				Средняя высота, м	Средний возраст, лет
		Мелкий (до 0,5 м)	Средний (0,51-1,5 м)	Крупный (свыше 1,5 м)	Итого		
1	2	3	4	5	6	7	8
п.п.1	-	-	-	-	-	-	-
Номер уч.пл.	-	-	-	-	-	-	-
1	-	-	-	-	-	-	-
2	-	-	-	-	-	-	-
3	-	-	-	-	-	-	-
.....							
Итого по п.п.	-	-	-	-	-	-	-
Всего по участку подроста сопутствующих пород	-	-	-	-	-	-	-
Всего по участку подроста главных (целевых) пород	-	-	-	-	-	-	-
Коэффициент перевода		0,5	0,8	1,0			
С учетом коэффициента	-	-	-	-	-	-	-
<b>Итого в пересчете на крупный, подроста главных (целевых) пород, тыс.шт. -</b>							

Анализ результатов обследования: На площади 1,4 га подрост отсутствует, лесной участок по результатам проведенного обследования пригоден для искусственного лесовосстановления.